

## 樹人醫護管理專科學校 函

地址：高雄市路竹區環球路452號  
聯絡人：侯妍如  
聯絡電話：(07)6979333轉1146  
傳真電話：(07)6979375  
電子信箱：yunju@ms.szmc.edu.tw

受文者：南臺學校財團法人南臺科技大學

發文日期：中華民國109年2月4日

發文字號：樹專教字第1090000155號

速別：普通件

密等及解密條件或保密期限：

附件：1. 樹人學報徵稿簡則、2. 樹人學報投稿者基本資料表（樹人學報徵稿簡則修正-10401.pdf、樹人學報投稿者基本資料表.docx）

主旨：本校《樹人學報》第17期即日起徵稿，敬請轉知貴校教師及研究人員踴躍賜稿。

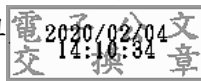
說明：

- 一、本校出版之《樹人學報》為學術性期刊，徵稿主題以醫護、管理、人文、社會、教育相關之原創性學術論著為主。每期每位作者限投稿件1篇，稿件篇幅以不超過15頁為原則（須符合本學報版面設定，並包含中英文摘要、註釋、圖表、參考文獻等）。
- 二、本校《樹人學報》第十七期訂於109年4月30日截稿，7月出刊，歡迎校內外學者投稿。
- 三、非本校專任教職同仁投稿本刊者，須自付審查費用。
- 四、詳細辦法及內容請參閱附件「徵稿檢則」及「投稿者資料表」，或參考網頁<http://www.szmc.edu.tw/Academic/html/index/publication/index.html>。
- 五、若有任何問題，歡迎來電洽詢，樹人醫專教務處綜合業務組07-6979382侯妍如組長；Email：book@ms.szmc.edu.

tw。

正本：108學年公私立大專校院(樹人學報)

副本：本校教務處綜合業務組



校長 陳明堂

裝

訂



線

